

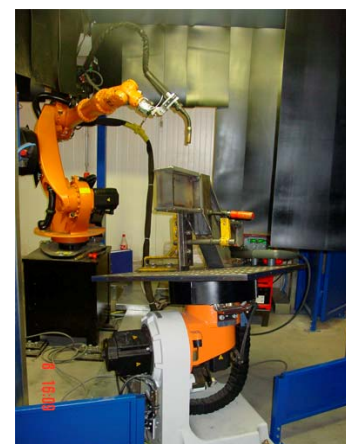
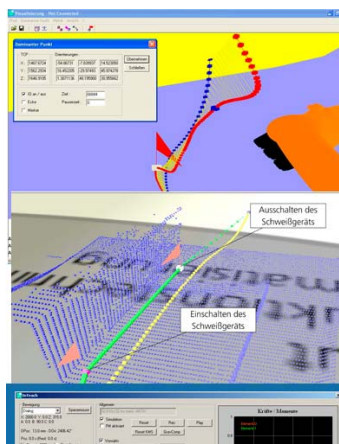
## Programmation du robot en cinq minutes

Programmer un robot peut être un jeu d'enfant.

Les technologies liées au domaine des commandes, des capteurs et de la visualisation garantissent une programmation rapide et intuitive d'un système robotisé KUKA, en quelques minutes seulement, à l'aide de la nouvelle suite de programmation InTeach .

InTeach est basé sur un concept modulaire innovant qui permet l'adaptation des outils de programmation du robot. La programmation ne nécessite plus l'intervention d'experts, l'opérateur pouvant intervenir lui-même sur place. Grâce à cette suite logicielle, la rationalisation avec des robots industriels est possible même pour des petites et moyennes entreprises, avec une réduction conséquente des coûts de production. Au salon AUTOMATICA 2008, la suite de programmation sera présentée pour une application de soudage MAG (Metal Active Gas : Métal-gaz actif).

L'apprentissage des trajectoires de soudage de la pièce peut s'effectuer en quelques minutes par démonstration et être traité ultérieurement afin de constituer un programme complet à partir d'interfaces multimodales. De plus, de nouveaux outils logiciels, notamment une interface graphique pour une représentation 3D et l'édition avec une fonction de lissage automatique et manuel, seront exposés.



Interfaces graphiques de InTeach Programming Suite

InTeach Programming pour une application de soudage MAG (metal active gas) à l'aide d'un robot KUKA

\* Coordonnées du responsable :  
 Christian Meyer / Fraunhofer IPA  
 Téléphone : +49 711 970-1092  
 Fax : +49 711 97-1008  
 E-mail : Christian.meyer@ipa.fraunhofer.de

\* Autre contact :  
 Rainer Bischoff / KUKA Roboter GmbH  
 Téléphone : +49 821 797-3244  
 Fax : +49 821 797-2934  
 E-mail : RainerBischoff@kuka-roboter.de